



汇聚了精心烤制的炭烧鸡·充分发挥食材原本美味的极品日式鸡肉丸（鸡肉棒）、蕴含鸡肉的鲜美和丰富胶原蛋白的绝品鸡肉汆锅等招牌菜品的鸡料理专门店



东京都千代田区神田骏河台2-4-14 Vienna大楼6F



- JR 御茶之水站 御茶之水桥口・圣桥口 徒步2分
- 地铁丸之内线 御茶之水駅 2号出口 徒步2分



周一至周四・周六 晚餐 17:00~23:30 (L.O.22:30)
 周五・节假日前日 晚餐 17:00~24:00 (L.O.23:00)
 周日・节假日 晚餐 17:00~23:00 (L.O.22:00)



03-3292-8680



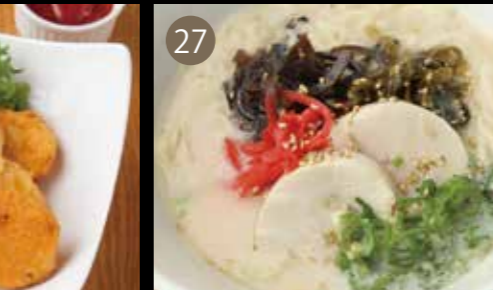
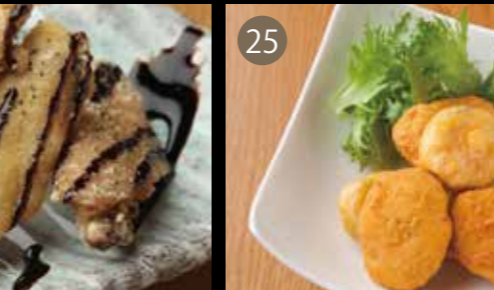
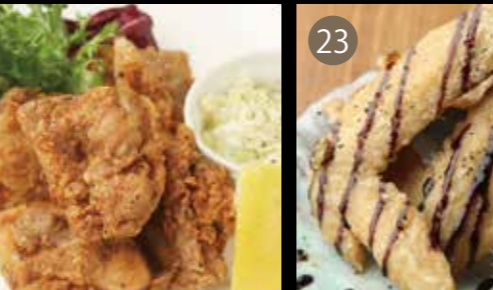
平均消费 ¥3,500



圣桥鸟福

FOOD MENU

所有食物，飲料其消費稅（8%）及服務費（¥500）另計。圖片只供參考，一切以實物為準
 メニューの金額に消費稅（8%）は含まれていません。別途、チャージ（¥500）を頂戴します。画像はイメージです。実際の商品と異なる場合があります



1	骨付きもものガーリックバター醤油チキン 大蒜黄油酱油风味烤带骨鸡腿肉	980	11	鶏トロ（焼き鳥 塩 or たれから選ぶ） 翅根肉（串焼 有盐味 or 酱味可选）	210	21	薬味豆腐 日式凉拌豆腐	390
2	骨付きももの3種チーズチキン 3种奶酪风味烤带骨鸡腿肉	980	12	つくね（焼き鳥 塩味のみ） 鸡肉棒（串焼 有盐味 or 酱味可选）	230	22	からあげ 日式炸鸡	690
3	鶏の刺身（生ではありません） 鸡肉刺身（不是生的）	690	13	チーズトマト（野菜串焼き） 奶酪番茄（蔬菜串烧）	220	23	手羽の唐揚げ（4本） 日式炸鸡翅（4根）	490
4	鶏もも刺身のタタキ（生ではありません。表面が炙ってあります） 拍松鸡腿肉刺身（不是生的。表面经过炙烤）	980	14	アスパラベーコン（野菜串焼き） 芦笋培根（蔬菜串烧）	250	24	フライドポテト 炸薯条	490
5	もも（焼き鳥 塩 or たれから選ぶ） 鸡腿肉（串焼 有盐味 or 酱味可选）	200	15	水炊き鍋（鶏出汁ベースの鍋 2人前から注文可能） 鸡肉汆锅（鸡汤底料火锅 可以从2人份点起）	1690	25	鶏とズッキーニのチーズフリット 香脆炸鸡西葫芦配奶酪	590
6	ねぎ間（焼き鳥 塩 or たれから選ぶ） 鸡肉大葱（串焼 有盐味 or 酱味可选）	230	16	炊き餃子（鶏出汁ベースの水餃子） 岛福特制水饺（鸡汤底料水饺）	990	26	鶏ハミ味噌鉄板焼き 鸡肉味噌铁板烧	590
7	ハツ（焼き鳥 塩 or たれから選ぶ） 鸡心（串焼 有盐味 or 酱味可选）	200	17	スティックバーニャサラダ 意大利蔬菜沙司配鲜蔬棒沙拉	590	27	鶏出汁ラーメン 鸡汤拉面	690
8	砂肝（焼き鳥 塩 or たれから選ぶ） 鸡胗（串焼 有盐味 or 酱味可选）	180	18	冷しトマト 番茄冷盘	490	28	焼きそば（塩味） 炒荞麦面（盐味）	650
9	皮（焼き鳥 塩 or たれから選ぶ） 鸡皮（串焼 有盐味 or 酱味可选）	180	19	枝豆 毛豆	390			
10	ボンジリ（焼き鳥 塩 or たれから選ぶ） 鸡尾肉（串焼 有盐味 or 酱味可选）	180	20	蒸し鶏の棒棒鶏 清蒸棒棒鸡	550			

※焼き鳥・野菜串焼きは一本から注文可能

DESSERT



29 ハニーパフェ
蜂蜜冰冻甜品 390



30 ワッフルサンド
华夫饼三明治 390



31 レモンソルベ
柠檬果子露冰激凌 290



32 パンナコッタ
意式奶冻 350

DRINK

ビール

- 1 アサヒスーパードライ
朝日超爽生啤 500
- 2 アサヒスーパードライ (氷点下ビール)
朝日超爽生啤 (氷点以下の啤酒) 580
- 3 ドライゼロ (ノンアルコールビール)
DRYZERO (无酒精啤酒) 400

ウイスキー

ロック、ストレート、水割り、ソーダ
加冰、纯饮、加水、加苏打水

- 4 竹鶴
竹鶴 580
- 5 ブラックニッカ
BLACK NIKKA 450

日本酒

一合 (180cc) 冷 or 熱燗
一合 (180cc) 冷酒 or 热酒

- 6 八海山
八海山 880
- 7 豪快
豪快 580
- 8 阿桜
阿桜 880
- 9 天の戸
天之戸 980
- 10 極 (キワミ)
极 (KIWAMI) 980

ワイン

赤 or 白
紅 or 白

- 11 グラス ワイン
葡萄酒 杯装 480
- 12 ボトル ワイン
葡萄酒 瓶装 2800

焼酎

ロック、ストレート、水割り、ソーダ
加冰、纯饮、加水、加苏打水

- 13 黒霧島 (芋焼酎)
黒霧島 (番薯烧酒) 480
- 14 佐藤麦 (麦焼酎)
佐藤麦 (麦烧酒) 550
- 15 鳥飼 (米焼酎)
鸟饲 (米烧酒) 650
- 16 残波 (泡盛)
残波 (泡盛) 480

梅酒

ロック、ストレート、水割り、ソーダ
加冰、纯饮、加水、加苏打水

- 17 梅酒
梅酒 480

果実酒

ロック、ストレート、水割り、ソーダ
加冰、纯饮、加水、加苏打水

- 18 ぶどう酒
葡萄酒 620
- 19 ゆず酒
柚子酒 580
- 20 みかん酒
橘子酒 620
- 21 ライチ酒
荔枝酒 580
- 22 マンゴー酒
芒果酒 620
- 23 メロン酒
哈密瓜酒 650
- 24 なし酒
梨酒 600

カクテル

ソーダ、コーラ、ジンジャー、OJ、GF
苏打水、可乐、姜汁汽水、橙汁、西柚汁

- 25 カシス
黑醋栗酒 500
- 26 ピーチ
桃子 500
- 27 ライチ
荔枝 500
- 28 マンゴー
芒果 500
- 29 ジン
杜松子酒 500

SOFT DRINK

- 30 オレンジジュース
橙汁 350
- 31 GF ジュース
西柚汁 350
- 32 ウーロン茶
乌龙茶 350
- 33 緑茶
绿茶 350
- 34 コーラ
可乐 350
- 35 ジンジャーエール
姜汁汽水 350
- 36 カルピス (milk base softdrink) (ソーダ、ウォーター)
可尔必思 (用牛奶调制的无酒精饮料) (苏打水、水) 350
- 37 ジャスミン茶
茉莉花茶 350

所有食物，飲料其消費税 (8%) 及服務費 (¥500) 另計。圖片只供參考，一切以實物為準
メニューの金額に消費税 (8%) は含まれていません。別途、チャージ (¥500) を頂戴します。画像はイメージです。実際の商品と異なる場合があります

